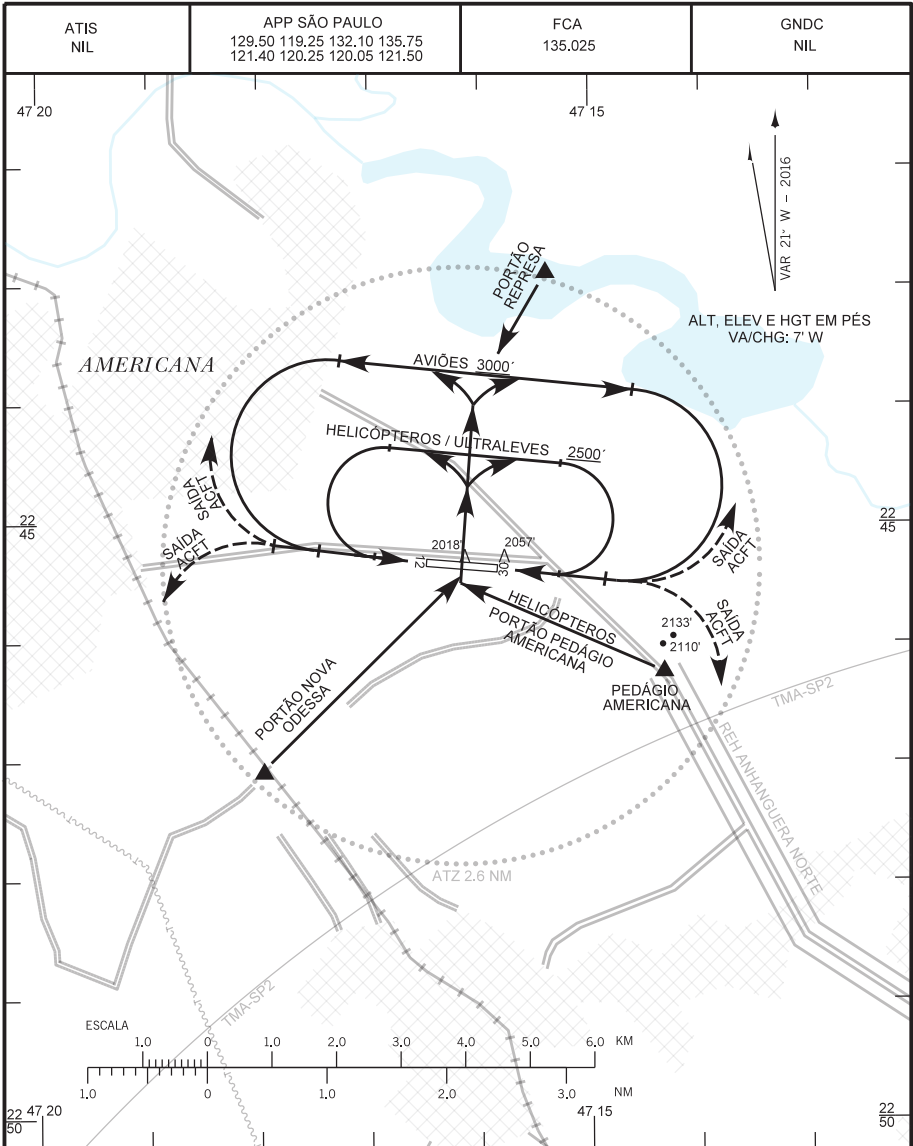


**RWY 12/30**



MODIFICAÇÕES / CHANGES: PROC. FREQ. RMK. ALT.

**RMK**

- 1 - AVIÕES: COMPULSÓRIA ENTRADA NO CIRCUITO DE TRÁFEGO PELO PORTÃO REPRESA OU NOVA ODESSA.
- 2 - HELICÓPTEROS: COMPULSÓRIA ENTRADA NO CIRCUITO DE TRÁFEGO PELO PORTÃO REPRESA, NOVA ODESSA OU AMERICANA.
- 3 - INFORMAÇÕES COMPLEMENTARES NO VERSO.

RMK

- 4 - ACFT EM OPS NA ATZ AMERICANA DEVERÃO REALIZAR COOR NA FCA 135.025 MHZ.
- 5 - OBSERVAR AIC SOBRE CIRCULAÇÃO VISUAL NA TERMINAL SÃO PAULO.